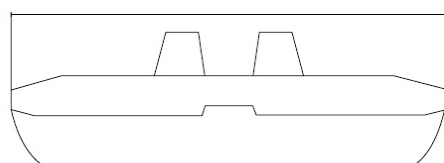


KAKO IZMERIMO GUMI GOSENICE



Dimenzije gumi gosenic so označene s tremi oznakami:

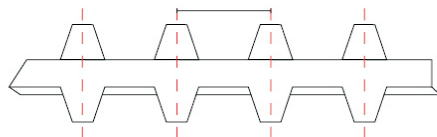
1. številka = širina gosenice
2. številka = korak (od polovice zobka do polovice zobka)
3. številka = število členov gosenice (zobkov)



ŠIRINA

PRIMER: CAT 301

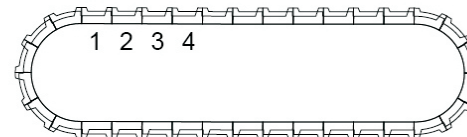
300



x

KORAK

x



ŠTEVILO ČLENOV

x

96

x

33



ZA PRAVILNO UPORABO GUMI GOSENIC:

- Preverite napetost gosenic (10-20 mm) na sredinski rolni vsakih 10-15 delovnih ur.
- Izogibajte se prehitrih obračanj na betonski ali asfaltni podlagi.
- Previdno vozite preko neravnih terenov.
- Pri vožnji se izogibajte oljnim madežem. Gosenice takoj očistite.
- Obrabljeni deli podvozja (rolne, zobnik, vodilno kolo) zmanjšujejo življenjsko dobo gosenic.
- Gosenice shranjujete v prostoru, ki je zaščiten pred dežjem in soncem.



WWW.ADRIABAGER.COM