

# KAKO IZMERIMO PRAVILNO DOŽINO NAKLADALNIH RAMP TER NAVODILA Z VARNO UPORABO



**Pri nakupu aluminijastih ramp je potrebno paziti par zadev:**

1. Bager z gumi ali kovinskimi gosenicami (in valjar) - ali boste nakladali bager z gumi gosenicami ali z železnimi.
2. Dolžina - dolžina vaših ramp je odvisna od dveh zadev: dolžina vašega kasona/prikolice,..(kjer boste rampe vozili) preverite da bodo šle rampe v kason in da jih boste lahko varno shranili.
3. Nagib klančine

**Izračun je sledeči:** višina kasona (od tal do kasona) pomnožite z 100 in delite z 30 (kot) ter dobite dolžino ramp, ki bodo ustrezale kotu 30 %, ki ga proizvajalec priporoča za varen naklad. Primer: 110 cm višina x 100 : 30 kot = 3,66 m. Torej bi morali biti rampe dolge cca 4 m.

**Dolžino ramp vam lahko izdelamo tudi po naročilu.**

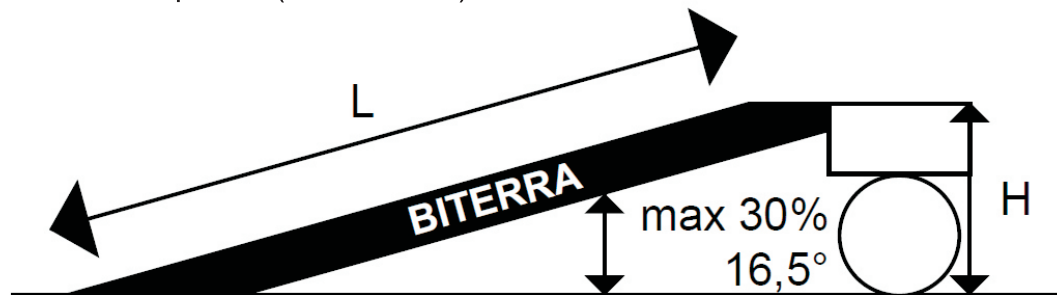
3. Širina ramp in rob. Obstajajo rampe z robom ali brez. Širino določimo na osnovi širine gosenic.

Torej če imate bager z gosenicami širine 400 mm, morajo biti rampe široke 450 mm (brez roba).

Imejte v mislih da boste kdaj zamenjali stroj in da bo ta imel širše gosenice.

4. Nosilnost ramp. Nosilnost je odvisna od teže vašega stroja. Imejte v mislih da boste kdaj zamenjali stroj in da bo ta imel večjo tonažo.

5. Ostalo. Izredno pomembno da so rampe izdelane v skladu z standardi, ter da polega nabave novih ramp prejmete od trgovca tudi certifikat o ustreznosti opreme (CE certifikat).

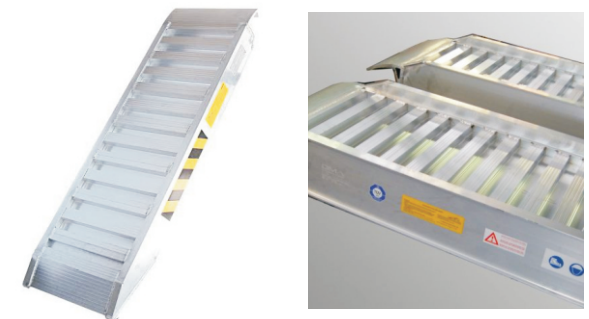


$$L = \frac{1,1 \text{ m (H)} \times 100}{30} = 3.66 \text{ m}$$

PRIMER: pri nakladalni višini (H) = 1,1m, naj bi bile rampe dolge minimalno 3,66 m.

## NAVODILA ZA PRAVILNO UPORABO RAMP

1. Položite rampe na ravno nakladalno višino.
2. Med natovarjanjem naj bodo motorna vozila blokirana.
3. Nakladalne rampe naj bodo med natovarjanjem na stranicah zataknjene z različnimi sistemi: z zatičem na spodnji strani rampe na stranico tovarnjaka, z objemko, z verigo.
4. Pred uporabo očistite (kamenje, pesek) površino ramp.
5. Prepovedano je podkladanje ramp.
6. Pri nakladu delovnega stroja upoštevajte navodila nosilnosti, ki so zapisane na tablici ob strani ramp.
7. Maksimalni naklon ramp ne sme presegati 30 % vzpona oziroma 16.5° v stopinjah.



[WWW.ADRIABAGER.COM](http://WWW.ADRIABAGER.COM)